

# MONTAGE ANVISNING

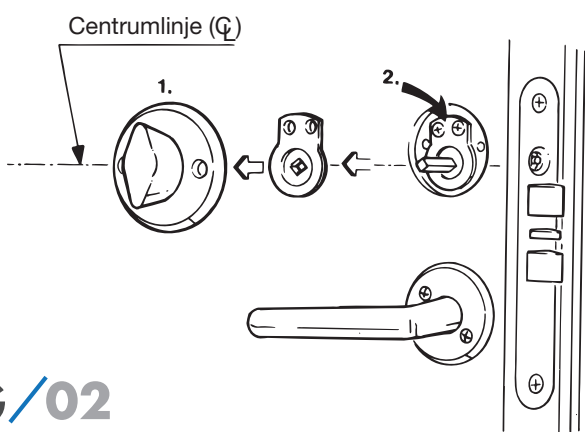
## NÖDÖPPNARE TYP P



# Montageanvisning för Nödöppnare Typ P

## STEG / 01

Öppna dörren med det befintliga vredet (eller trycket) och bedöm om dörrens öppnande samt låsets funktion går smidigt. Om inte, genomför eventuella justeringar såsom att anpassa karmens urtag för låskolvarna.



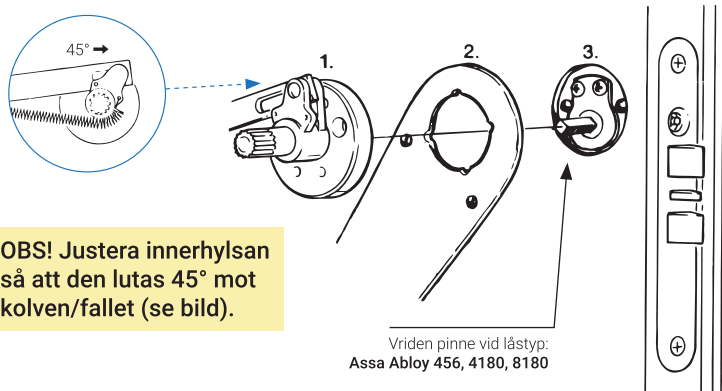
## STEG / 02

Tag bort vredet (1).

Märk upp en centrumlinje (CL) och byt befintlig medbringare mot medskickad medbringare (2).

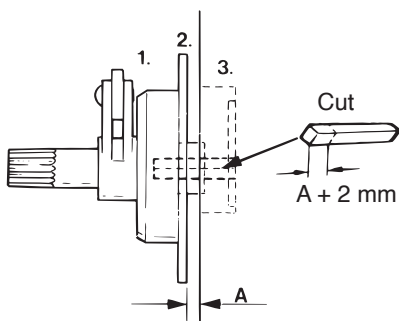
## STEG / 03

Sätt fyrkantstappen i låsets medbringare (3), för ihop bottenplåten (2) med ytterhylsan (1), mekanismen föres på fyrkantstappen så att tappan går in i mekanismens innerhylsa.



## STEG / 04

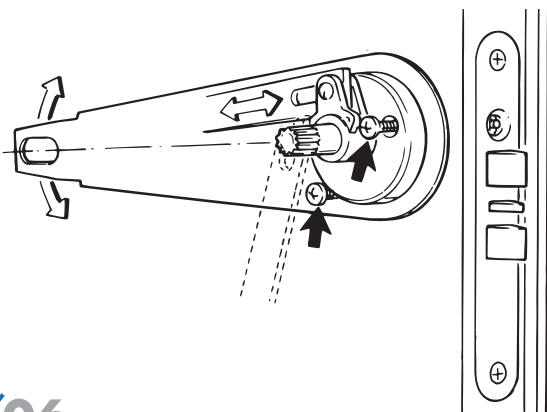
Kapa fyrkantstappen enligt denna skiss. Sätt därefter tillbaka tappan och häng på mekanismen på tappan.



## STEG / 05

Skruva fast ytterhylsan med låsets cylinderring. Känn efter att låset går lätt. Låt dragarmen hänga fritt. Rikta in bottenplåten efter centrumlinjen. Skruva fast bottenplåten.

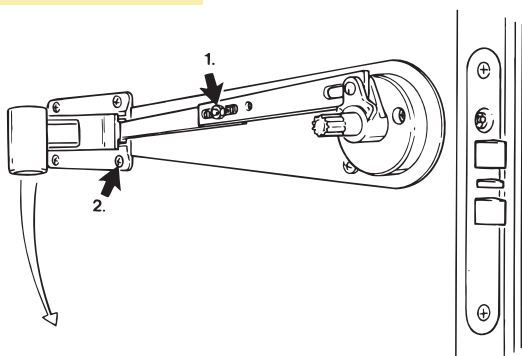
**OBS! Samtliga hål borras med medskickad borrh.**



## STEG / 06

Lossa på dragarmens låsskruv (1). Märk upp för övre fästet och skruva fast (2). Se till att fästet hamnar i bottenplåtens urtag. Justera dragarmen enl. följande: Kolvarna helt ute, övre fästets arm i ytterläge, inget "glapp" får finnas, skruva fast låsskraven.

**OBS! Fästskruv RXS 4,8 x 16.**



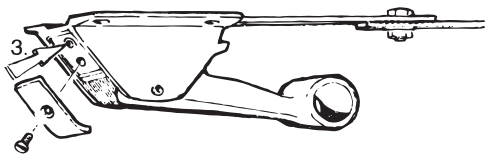
## STEG / 07

Tryck sedan övre fästets arm mot dörren så att kolvarna är helt indragna i låset. Skruva nu stoppskruven (3) in mot fästets arm tills att den stannar mot denna. Släpp nu ut armen och prova att allting fungerar.

Om nu hela mekanismen går trögt kan det bero på att:

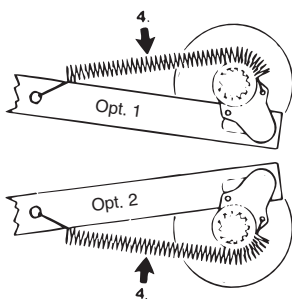
- Ytterhylsan ej har hamnat centriskt.
- Bottenplåten likaså.

Återgå till punkt 5.



## STEG / 08

Fäst dragarmens fjäder enl. alt. 1 eller 2 beroende på låsets vridriktning. Prova åter funktionen.

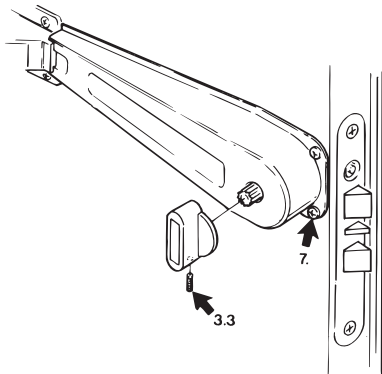


## STEG / 09

Skruva fast kåpan för att skydda de ingående komponenterna. Sätt på vredet (ej dikt mot kåpan) enligt figur och lås med låsskruven.

**OBS! Bifogad klisterlapp om funktionskontroll fästes på insidan av kåpan.**

**OBS! Fästskruv RXS 4,8 x 9,5 (Nr.7)**



## STEG / 10

Montera tryckstången först i det nedre fästet och därefter i det övre fästet. Se nu till att röret sitter vertikalt. Snedvridning får ej uppstå! Märk därefter upp för det undre fästet och skruva fast fästet på dörren.

Justera stoppskruven i nedre fästet så att tryckstången är parallell med dörren när den är intryckt.

Medskickade dekal fästes enligt vidstående skiss: "Nödöppnare" (1).

Medskickad plastplugg monteras på övre fästarm (2).

Nödöppnaren är nu färdigmonterad!



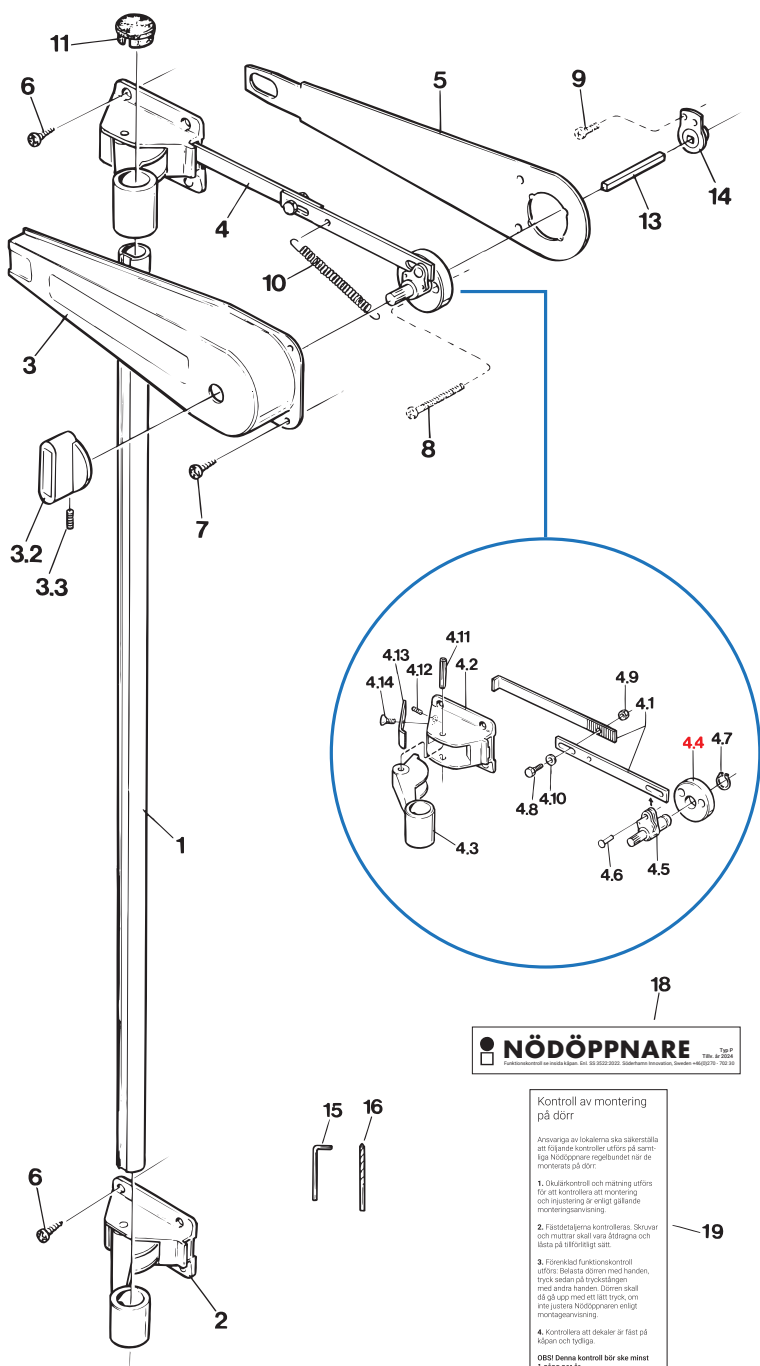
## Kontroll av montering på dörr

Ansvariga av lokalerna ska säkerställa att följande kontroller utförs på samtliga Nödöppnare regelbundet när de monterats på dörr:

1. Okulärkontroll utförs för att kontrollera att montering och injustering är enligt gällande monteringsanvisning.
2. Fästdetaljerna kontrolleras. Skruvar och muttrar skall vara åtdragna och låsta på tillförlitligt sätt.
3. Förenklad funktionskontroll utförs: Belasta dörren med handen, tryck sedan på tryckstången med andra handen. Dörren skall då gå upp med ett lätt tryck, om inte justera Nödöppnaren enligt montageanvisning.
4. Kontrollera att dekaler är fäst på kåpan och tydliga.

**OBS! Denna kontroll bör ske minst 1 gång per år.**

# Detaljspecifikation Typ P



- 1. Tryckstång
- 2. Fäste, komplett
- 3. Kåpa, komplett
- 4. Dragarm, komplett
- 5. Bottenplåt
- 6. Fästskruv RXS 4.8 x 16 SVOX
- 7. Fästskruv RXS 4.8 x 9.5 SVOX
- 8. Fästskruv för cylinderskyld (ingår ej)
- 9. Cylinderskruv (ingår ej)
- 10. Återgångsfjäder
- 11. Plastplugg, ändavslutning
- 13. Tapp = 5mm, L = 55 mm
- 14. Medbringare
- 15. Insexsnycel, 2.5 mm
- 16. Borr, 3.3 mm
- 18. Dekal till kåpan
- 19. Dekal funktionskontroll

- 3.2 Vred
- 3.3 Låsskruv
- 4.1 Dragarm
- 4.2 Fäste
- 4.3 Arm
- 4.4 Ytterhylsa
- 4.5 Innerhylsa
- 4.6 Nit, KN 6 x 14
- 4.7 Låsring SGA 15
- 4.8 Låsskruv M6 x 12 8.8 FZB
- 4.9 Pressmutter Kalei M6
- 4.10 Bricka, BRB 6.4 x 12 x 1.5 FZB
- 4.11 Pinne, FRP 6 x 32
- 4.12 Stoppskruv, M5 x 16
- 4.13 Täcklock
- 4.14 Skruv MFX M5 x 10 SVOX

---

# OBS

För att säkerställa fullständig funktionssäkerhet får inga ändringar göras på de ingående komponenterna.

I händelse av att en komponent modifieras kommer Söderhamn Innovation inte att acceptera något ansvar för produkten.



---

Denna Nödöppnare innehåller en detalj gjord av mässing som består av över 0,1% bly. Denna är ytterhylsan (markerad med röd text) punkt 4.4 i detaljspecifikationen.



---

Se till att alla utrymningsvägar är försedda med SI:s Nödöppnare och den efterlysande varselmärkningen.

Typ P passar till följande lås:

**ASSA** 560, 562, 564, 1361, 1362, 1380, 1385, 1560, 5884, 6580, 8561, 8562

**ASSA ABLOY** 456, 4180, 8180, EL 582

**Trio-Ving** 5122, 5132, 5133

**Boda** 4235

**Faslås** Fas 981

**ASSA Connect** 222

**StepLock** M22, M36